



**Программное обеспечение
MC04–Supervisor
Инструкция установки и запуска**

Пермь, 2024

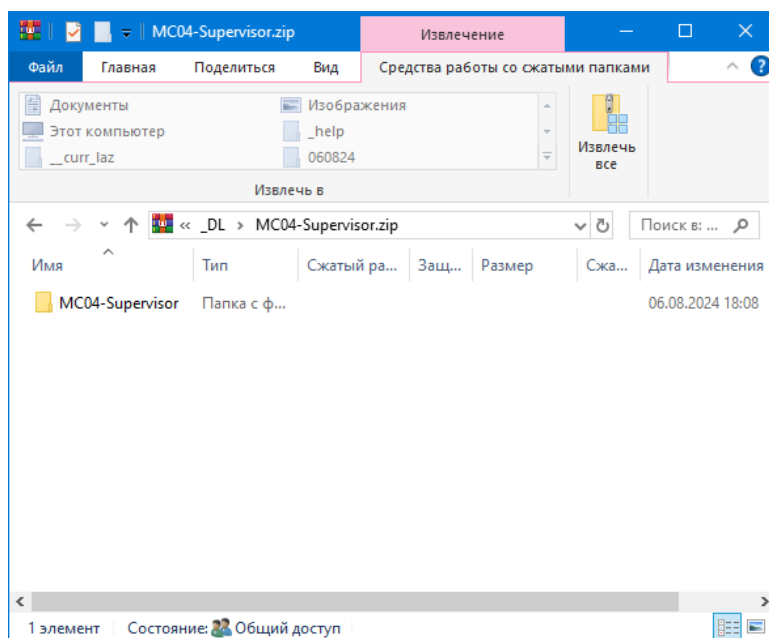
1. Подготовка

Перед началом установки необходимо убедиться, что компьютер, на который производится установка, соответствует минимальным системным требованиям, описанным в руководстве пользователя.

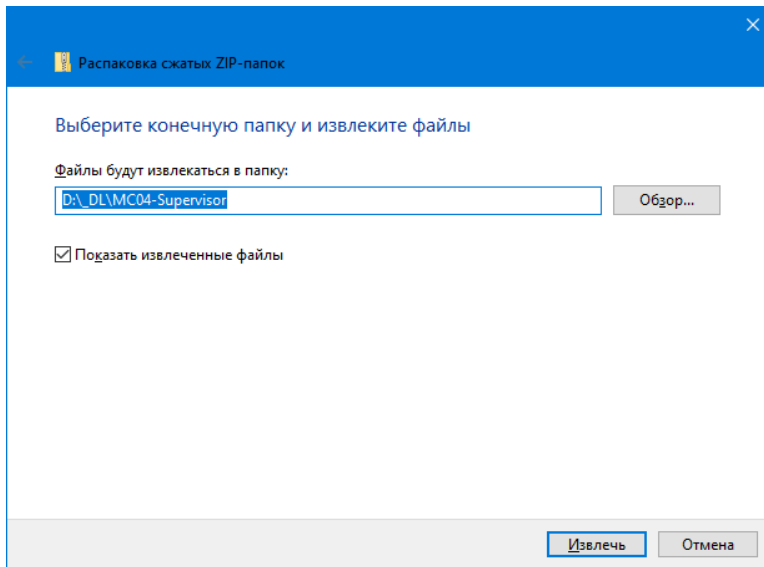
2. Установка

Программа поставляется в комплекте с оборудованием или отдельно на цифровых носителях информации (CD диск, USB Flash, и т.д.) в виде zip архива. Установка программы заключается в распаковке архива, содержащего каталог «MC04-Supervisor» с файлами программы.

ОС Windows. Для распаковки в среде ОС Windows необходимо открыть файл архива с помощью стандартных средств операционной системы (Проводник), откроется вкладка “Извлечение”.

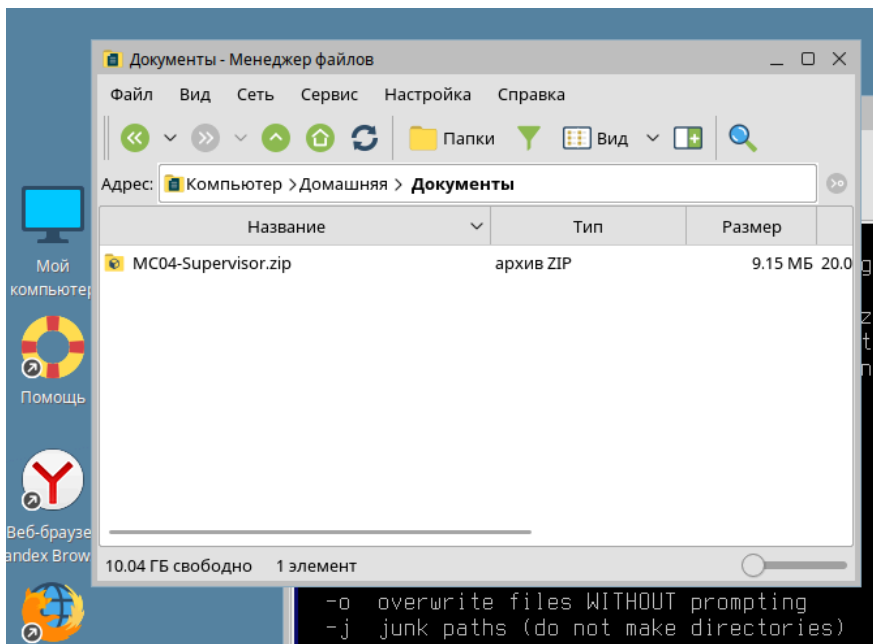


Нажать кнопку “Извлечь все”, затем в новом открывшемся окне указать путь, куда будет распакован каталог и нажать “Извлечь”.

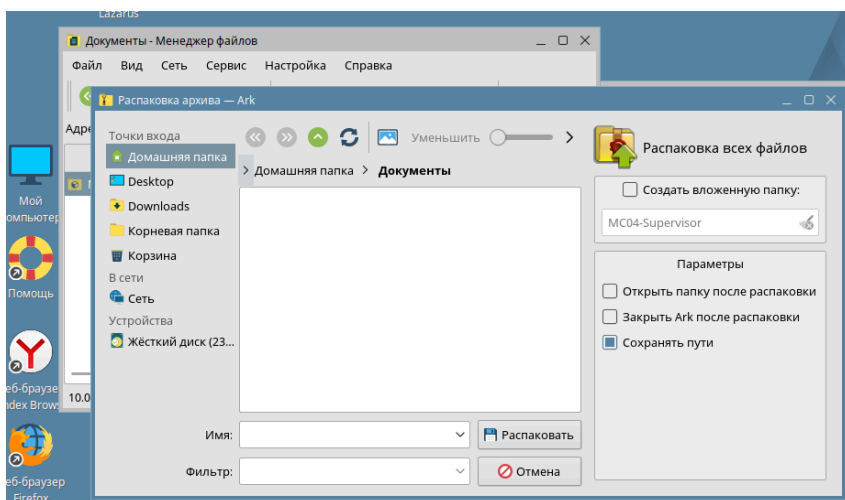


После завершения откроется окно содержащее распакованный каталог программы.

ОС Astra Linux. Для распаковки в среде ОС Astra Linux необходимо найти файл архива с помощью стандартных средств операционной системы (файловый менеджер рабочего стола), правой кнопкой мыши открыть контекстное меню.



В контекстном меню выбрать “Распаковать – Распаковать в...”



В открывшемся диалоге указать путь, куда будет распакован каталог и нажать “Распаковать”.

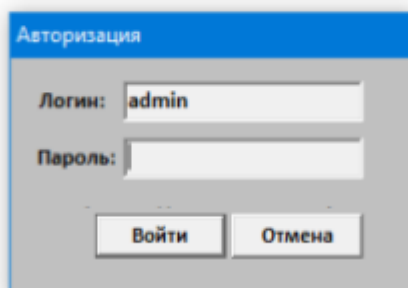
При использовании программ-архиваторов, не входящих в состав операционной системы (7-Zip, WinRar, unzip и т. п.) для распаковки файлов программы необходимо руководствоваться соответствующими инструкциями.

Для запуска программы необходимо дважды кликнуть по исполняемому файлу в каталоге. Имя исполняемого файла для ОС Windows – «Supervisor.exe», для ОС Astra Linux – «Supervisor». При необходимости, для быстрого запуска создается ярлык на этот файл средствами операционной системы.

3. Запуск

Для запуска программы необходимо дважды кликнуть по исполняемому файлу в каталоге. Имя исполняемого файла для ОС Windows – «Supervisor.exe», для ОС Astra Linux – «Supervisor».

После запуска программы отобразится окно аутентификации. В окне нужно ввести логин **admin**, поле пароля оставить пустым и нажать Войти.



После успешного входа в программу, отобразиться в её основное окно