

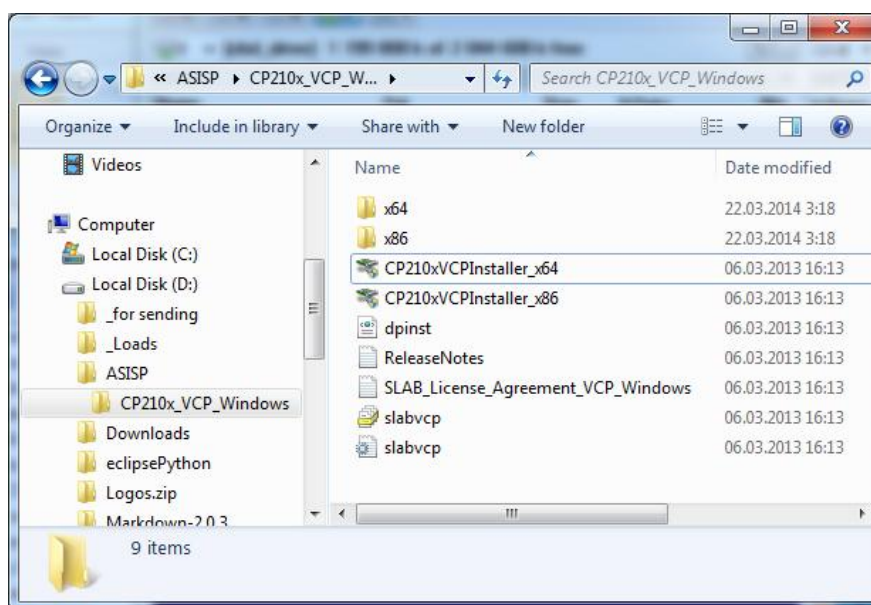
Установка USB-драйвера для программаторов серий AS3x/AS4x на компьютерах с Windows 7

Драйвер компании Silabs работает в 32- и 64-разрядных версиях операционных систем Windows XP, Windows 7 и Windows 8. Скриншоты ниже даны для 64-разрядной операционной системы Windows 7 Professional.

Файл с дистрибутивом USB-драйвера компании Silabs находится на диске, который входит в поставку програматоров. Название файла: ASISP_USB_driver_6.6.1.zip. Архив также можно загрузить отсюда: http://www.as-kit.ru/asisp_and_drivers_old_versions

Архив нужно распаковать в какую-либо папку на жестком диске или на флэш-диске.

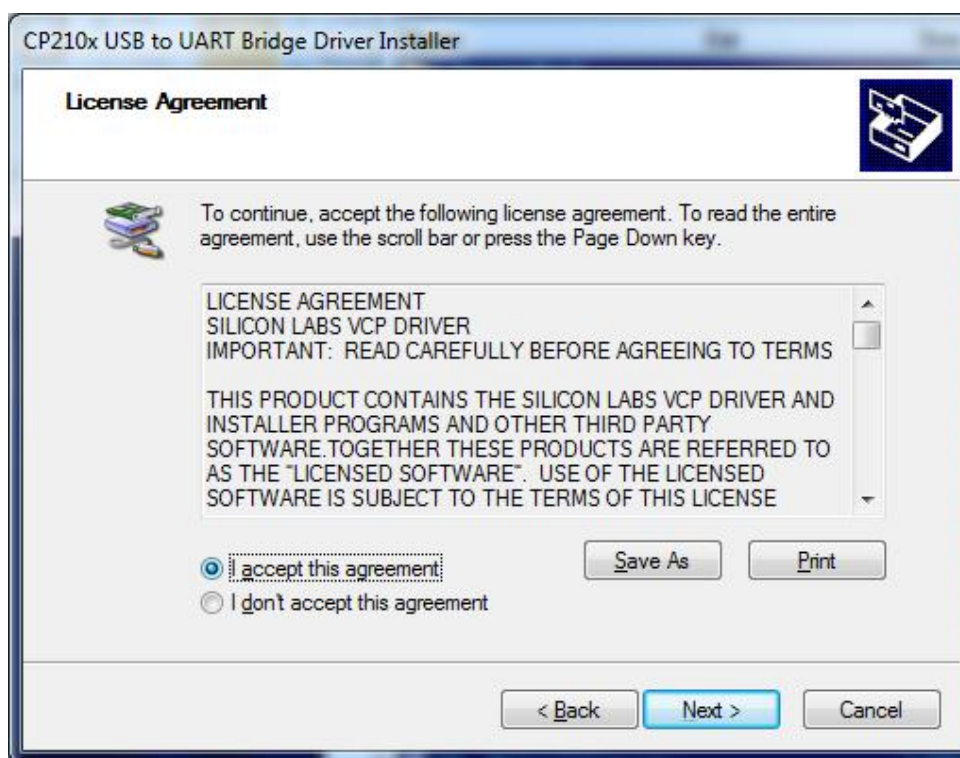
В состав дистрибутива входят два exe-файла, нужно запустить файл в соответствии с разрядностью установленной операционной системы:



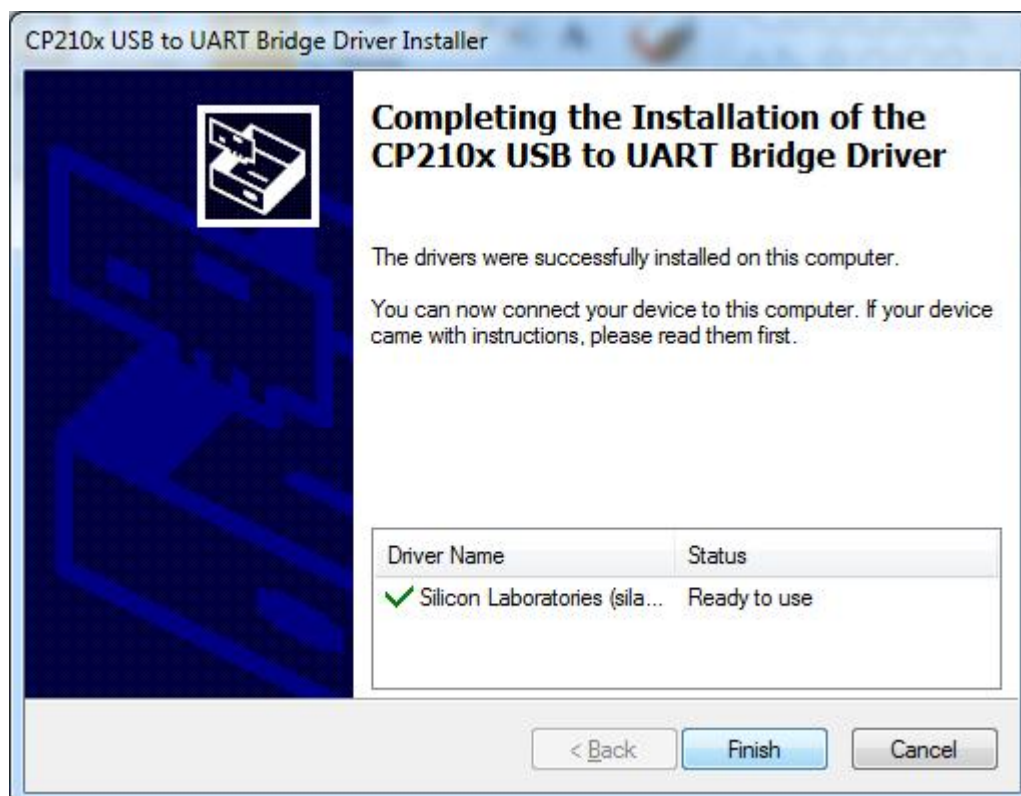
В стартовом окне программы нажать кнопку **Next**:



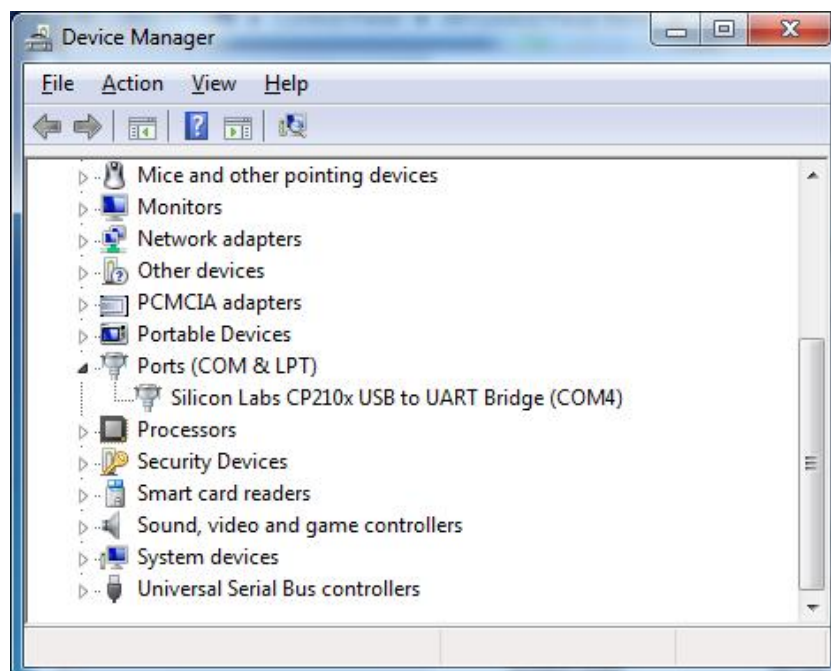
В окне с лицензионным соглашением нужно подтвердить свое согласие и также нажать кнопку **Next**:



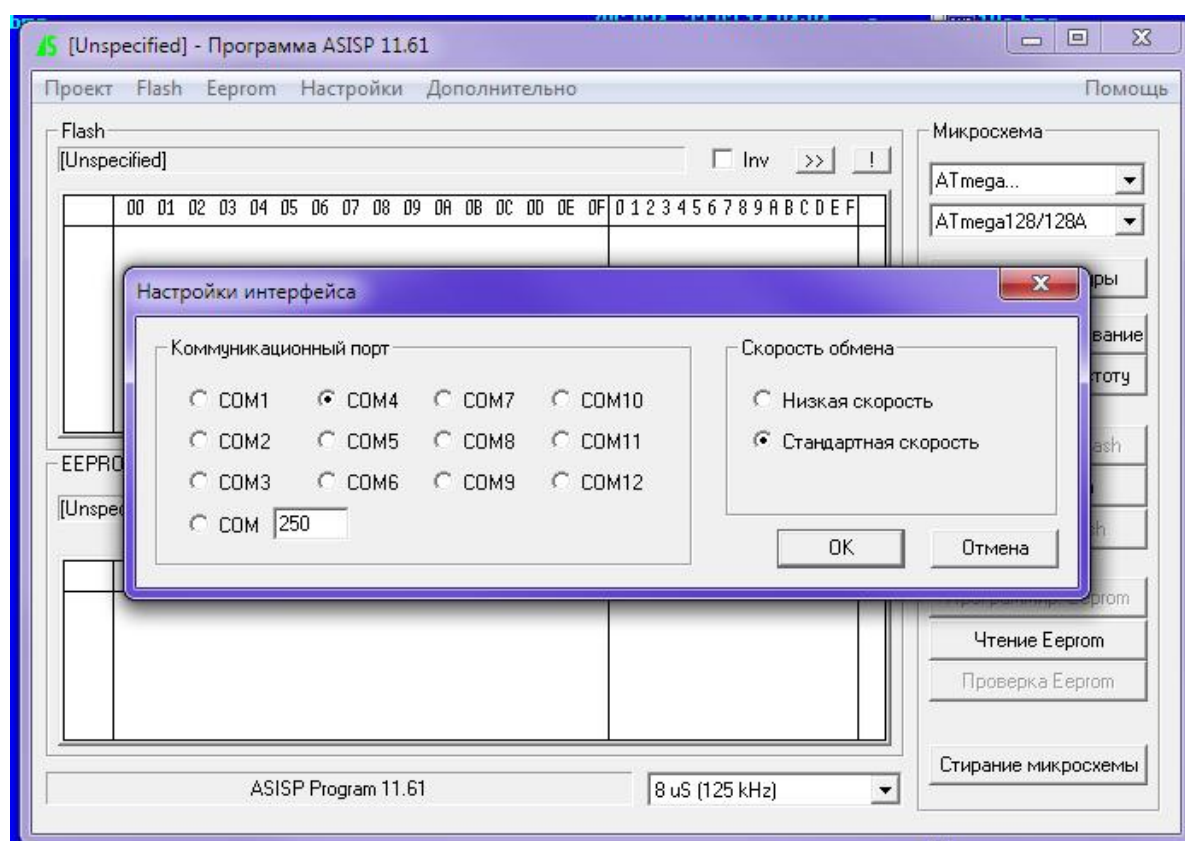
В результате будет произведена установка драйвера:



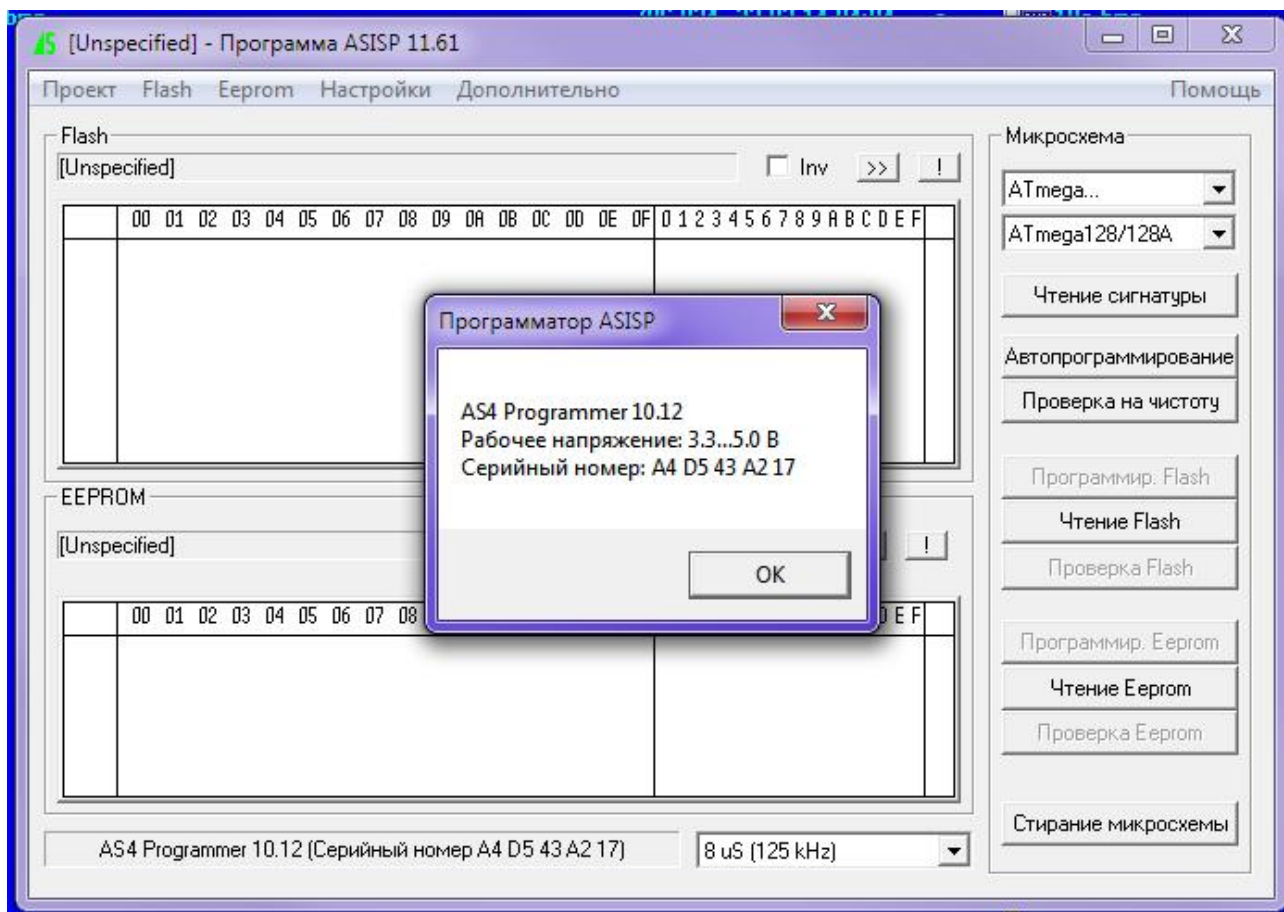
Теперь можно открыть окно **Device Manager** и подключить программатор. В списке устройств появится новая строка **“Silicon Labs CP210x USB to UART Bridge”** и через несколько секунд в конце строки будет добавлен номер виртуального COM-порта, который присвоен программатору:



Нужно запустить программу ASISP и установить этот номер в окне **“Настройки Интерфейса”**:



Последний шаг – проверка правильности функционирования программатора. Для этого нужно подключить программатор к плате с AVR-микроконтролером и подать на нее питание, а затем выбрать в меню **“Дополнительно”** строку **“Информация о программаторе”**. В открывшемся окне будет отображена информация о версии прошивки и серийный номер программатора.



Это означает, что установка драйвера, настройки и аппаратные подключения программатора произведены правильно.

Для начала работы с программатором рекомендуется ознакомиться с файлом **AS-programmers_Getting Started**. Полное описание возможностей программатора, в частности, запуск из командной строки, запуск из среды Atmel Studio версий 4 и 6, а также генерация лог-файла с результатами программирования, можно прочитать в файле **AS-programmers_User_Guide**.

Оба файла есть на диске, также их можно загрузить отсюда: <http://www.as-kit.ru/Docs/>